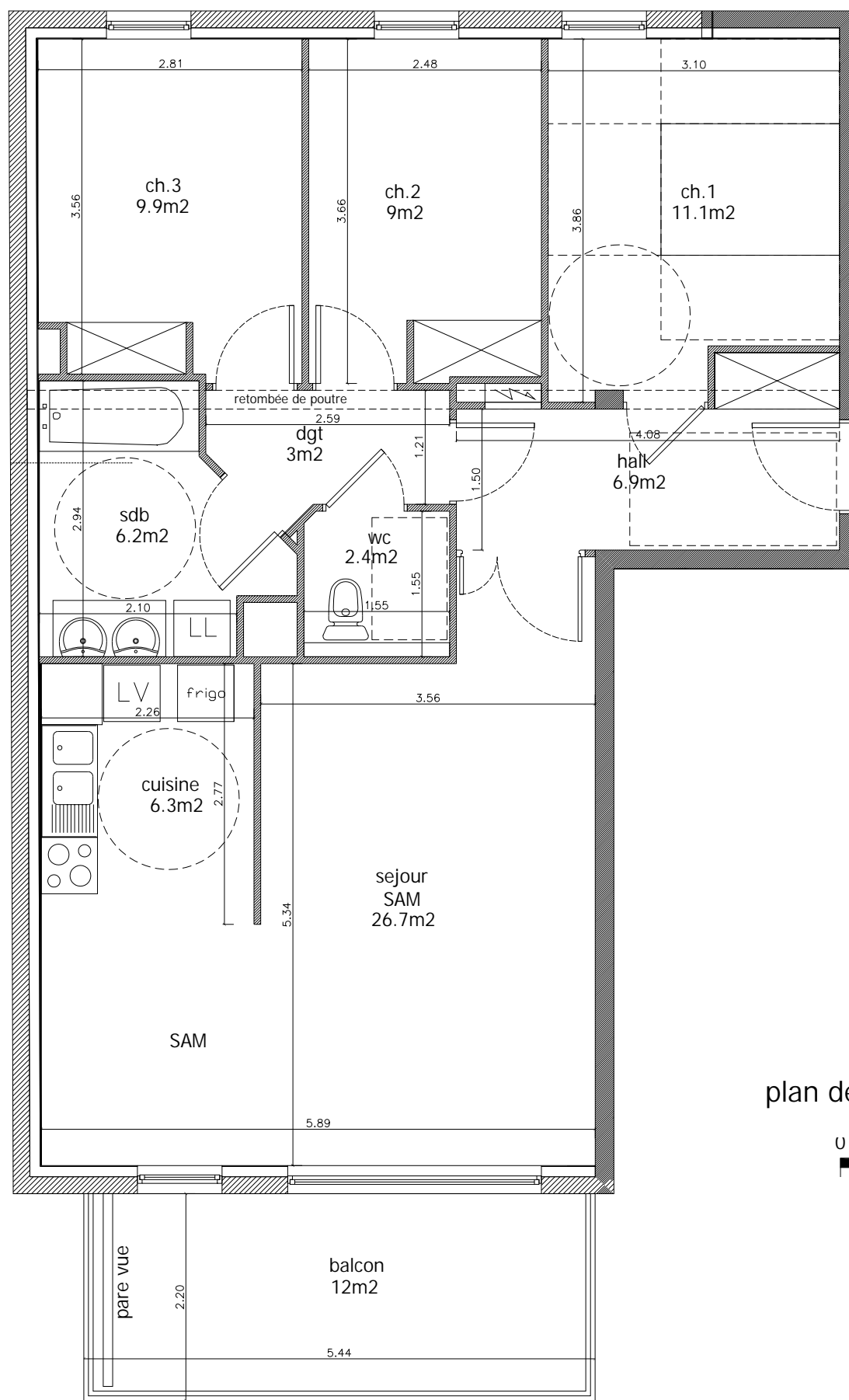
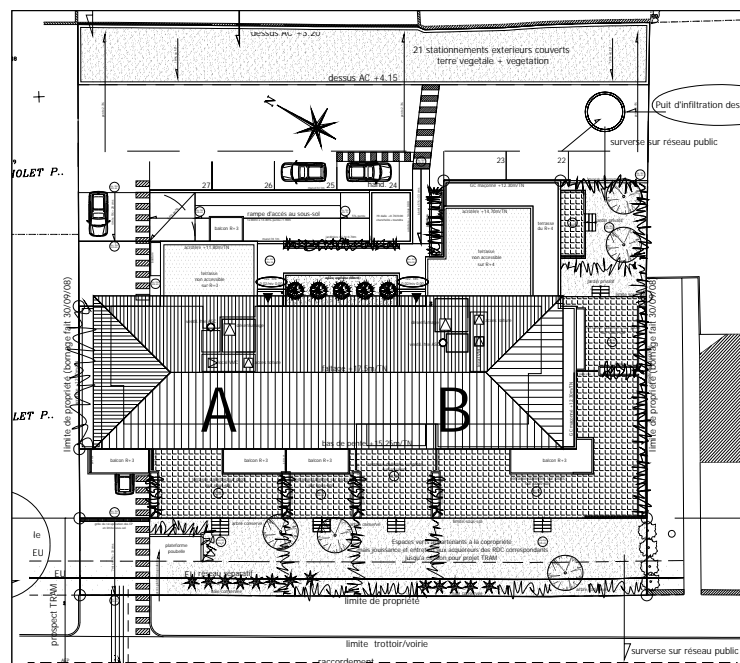
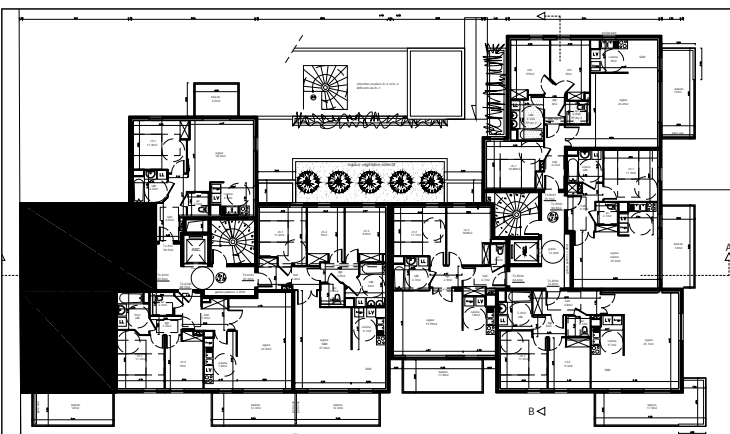


" SCI du Néron "

- Projet de 34 logements neufs-
- Commune de Saint Martin le Vinoux -
- avenue général Leclerc

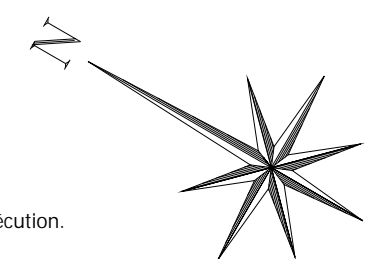
MONTEE A niv. R+2 type T4 A203

surface Habitable= 81.5m2
balcon= 12m2



PLAN PROVISOIRE du 4 mai 2010

plan de l'appartement et son echelle graphique



"Plans non contractuels: les côtes, surfaces, gaines et soffites sont susceptibles de modifications dues aux impératifs administratifs, contraintes techniques et tolérances d'exécution. Les meubles et éléments de cuisine représentés ne sont qu'indicatifs. Seuls seront fournis les équipements figurant sur le descriptif annexé à l'acte de vente."