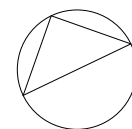


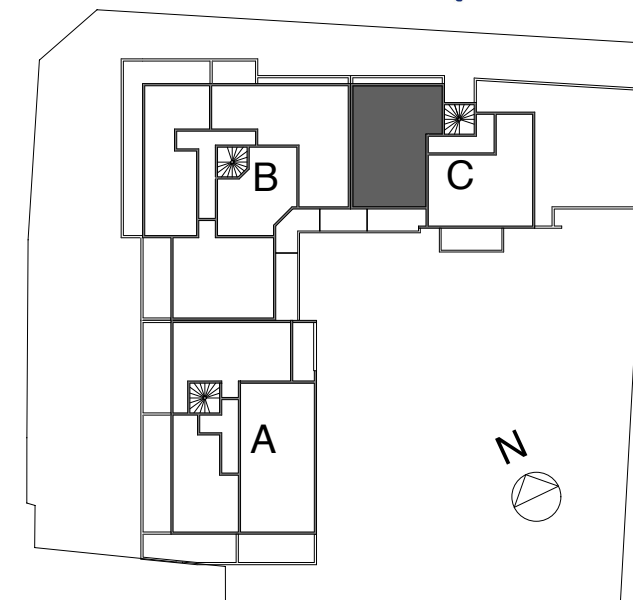
SOUS RESERVE INTERFERENCES TECHNIQUES



PROVISOIRE



JUILLET 2011



**APPARTEMENT n° C 502
T3
ETAGE 5**

Entrée + pl	4,32 m ²
Cuisine	9,55 m ²
Séjour	22,07 m ²
Chambre 1 + pl	14,05 m ²
Chambre 2	11,10 m ²
Bains	2,85 m ²
wc	1,90 m ²
Dégt	4,47 m ²

Surface Habitable 70,31 m²
balcon 10,00 m²

SCI LES PIERRES DE RONSARD

Ensemble immobilier de 69 logements

4/6 Rue des rosiers - Avenue des Nations Unis
BOURGOIN-JALLIEU 38300