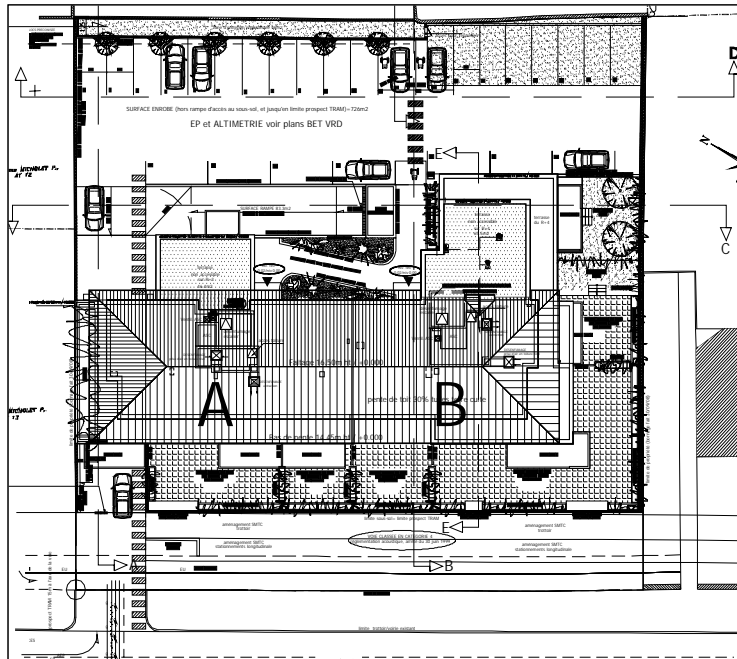
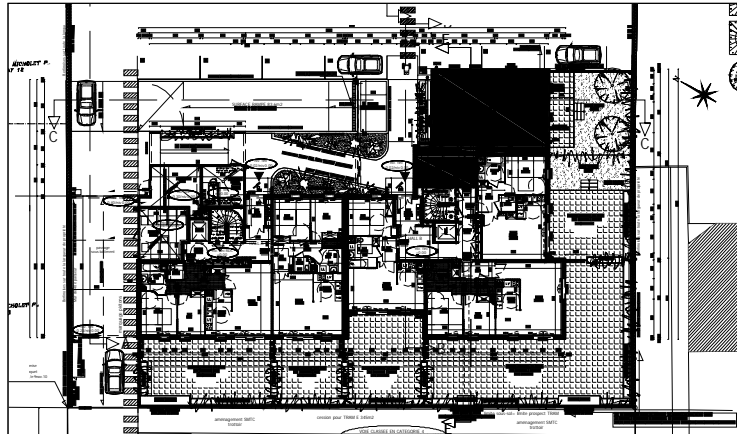


" SCI du Néron "

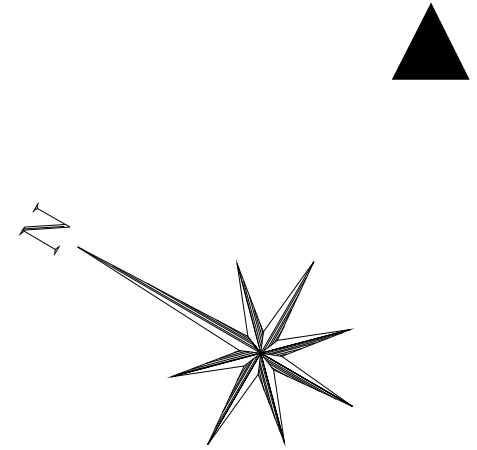
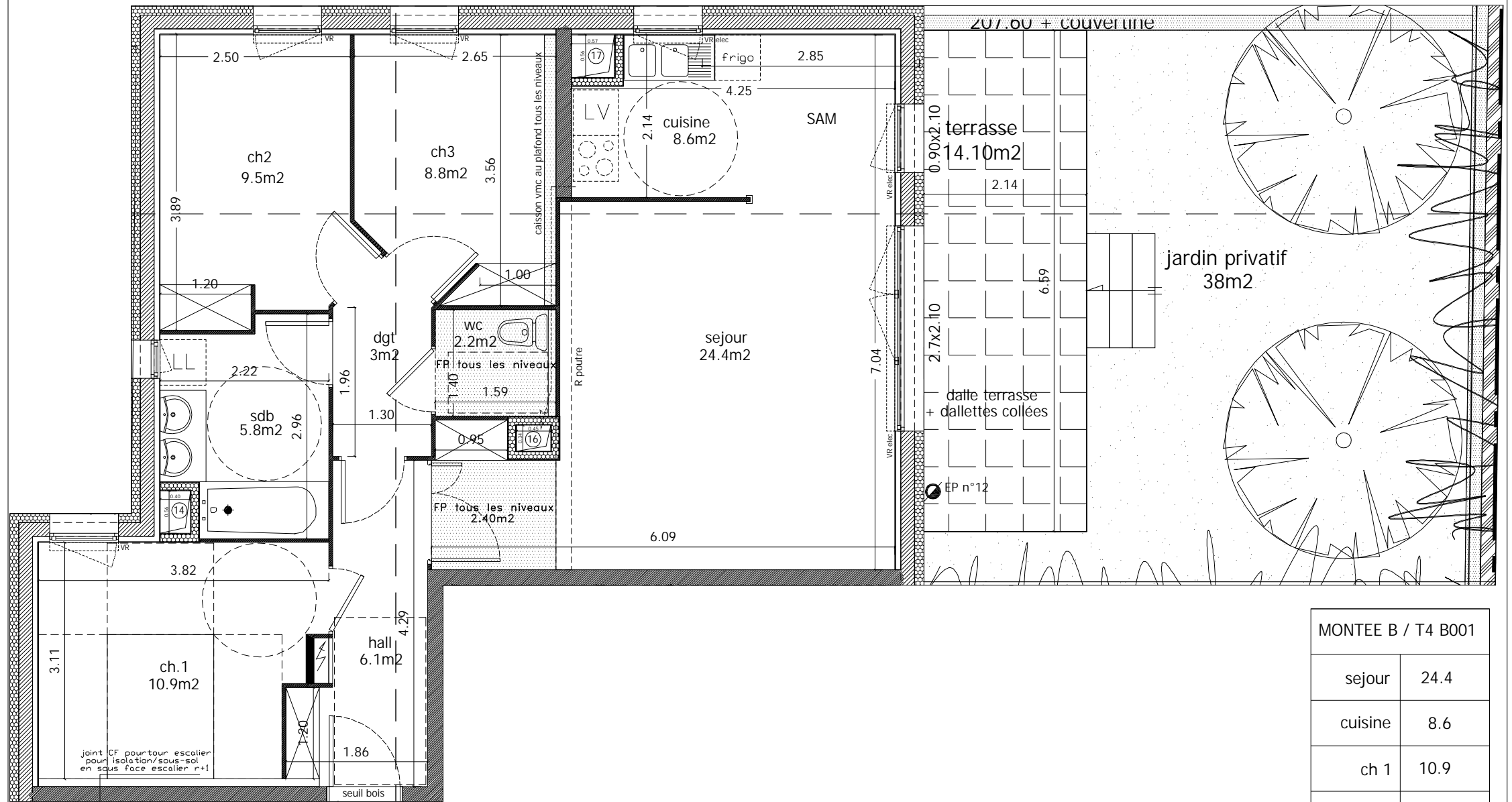
- Projet de 34 logements neufs-  
- Commune de Saint Martin le Vinoux -  
- avenue général Leclerc

MONTEE B niv. RDC type T4 B001

surface Habitable= 79.3m2  
terrasse= 14.10m2  
jardin= 38m2



PLAN du 7 septembre 2011



plan de l'appartement et son echelle graphique



NB: "les côtes, surfaces, gaines et soffites sont susceptibles de modifications dues aux impératifs administratifs, contraintes techniques et tolérances d'exécution. Les meubles et éléments de cuisine représentés ne sont qu'indicatifs. Seuls seront fournis les équipements figurant sur le descriptif annexé à l'acte de vente."

MONTEE B / T4 B001	
sejour	24.4
cuisine	8.6
ch 1	10.9
ch 2	9.5
ch 3	8.8
SDB	5.8
wc	2.2
hall	6.1
dgt	3
total hab.	79.3m2
terrasse	14.1m2
jardin	38m2