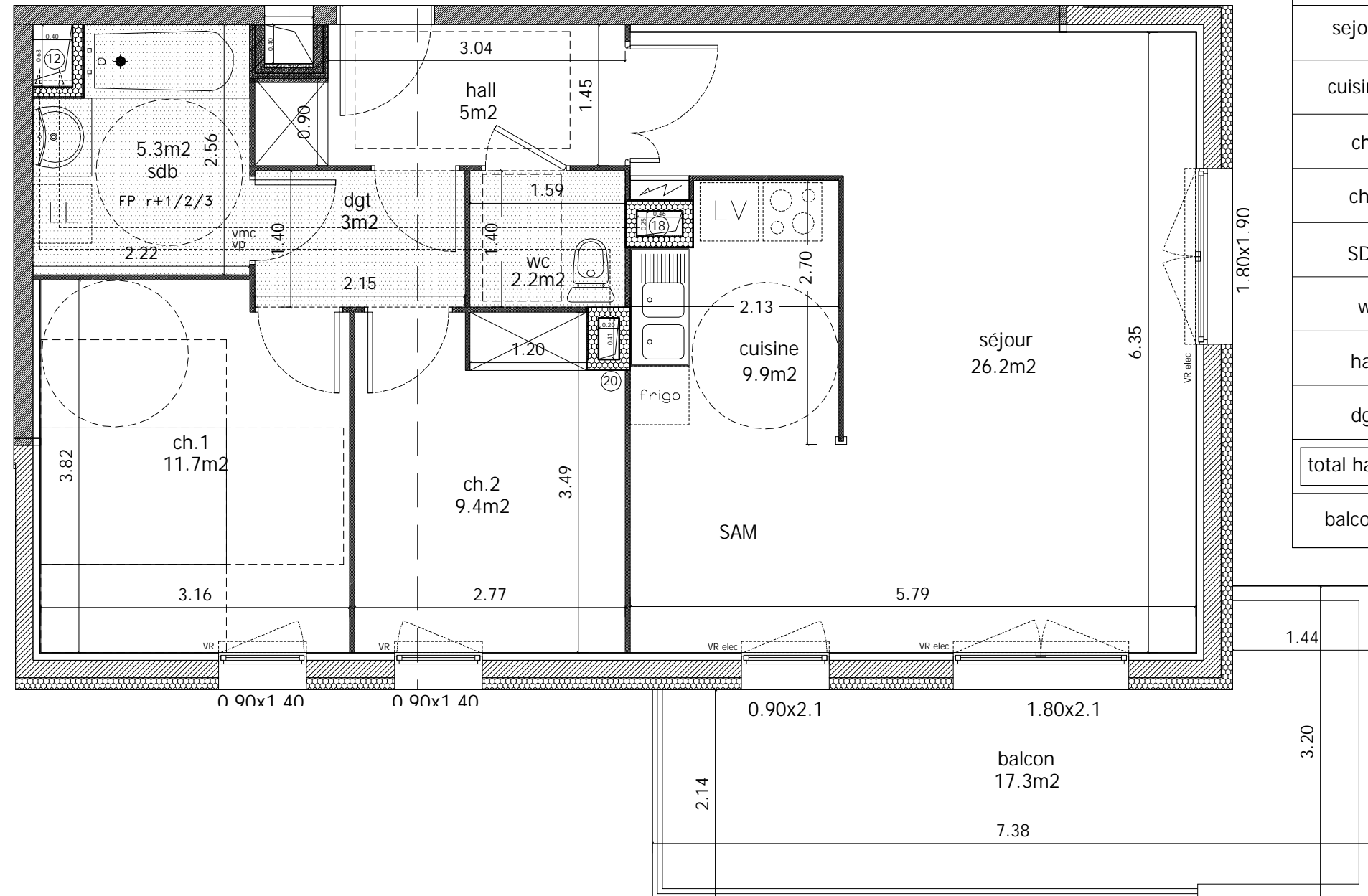
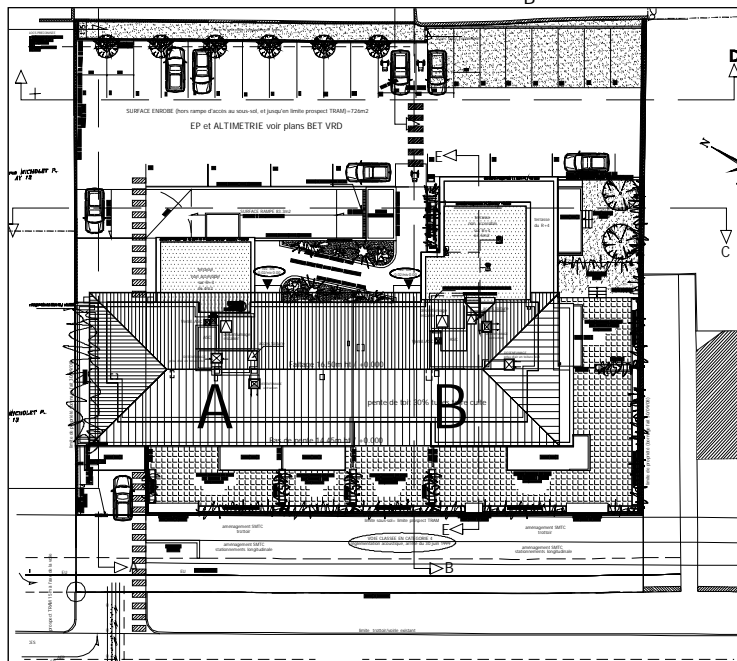
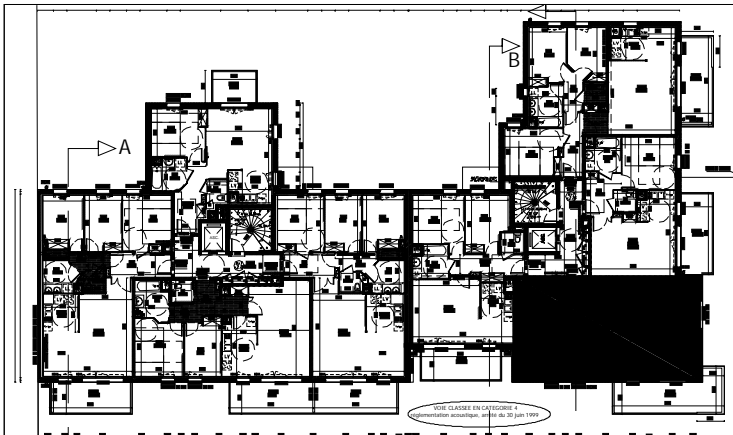


" SCI du Néron "

- Projet de 34 logements neufs -
- Commune de Saint Martin le Vinoux -
- avenue général Leclerc

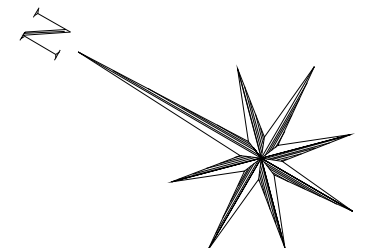
MONTEE B niv. R+3 type T3 B303

surface Habitable= 72.7m2
balcon= 17.3m2



MONTEE B / T3 B303	
sejour	26.2
cuisine	9.9
ch 1	11.7
ch 2	9.4
SDB	5.3
wc	2.2
hall	5
dgt	3
total hab.	72.7m2
balcon	17.3m2

plan de l'appartement et son echelle graphique



NB: "les côtes, surfaces, gaines et soffites sont susceptibles de modifications dues aux impératifs administratifs, contraintes techniques et tolérances d'exécution. Les meubles et éléments de cuisine représentés ne sont qu'indicatifs. Seuls seront fournis les équipements figurant sur le descriptif annexé à l'acte de vente."