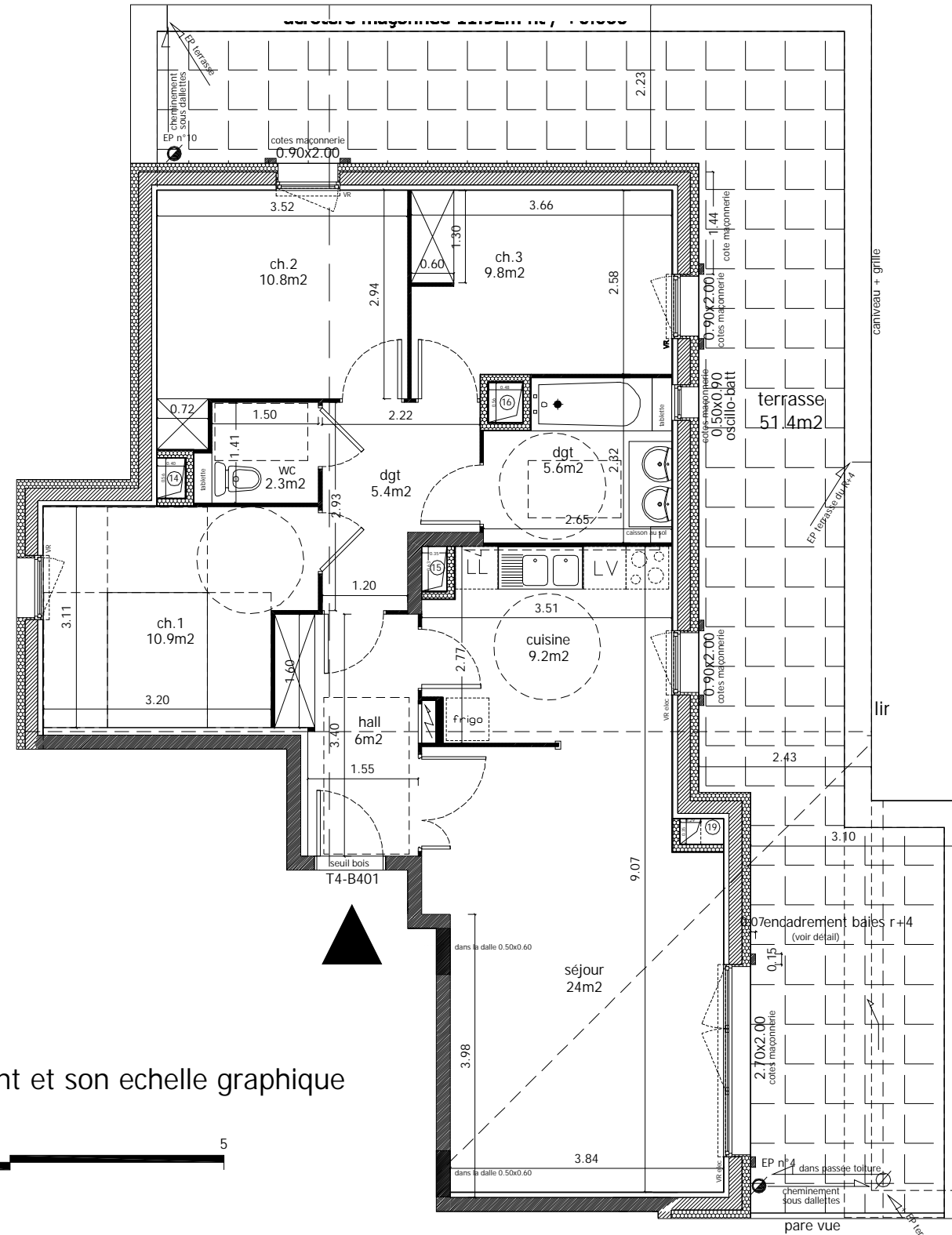
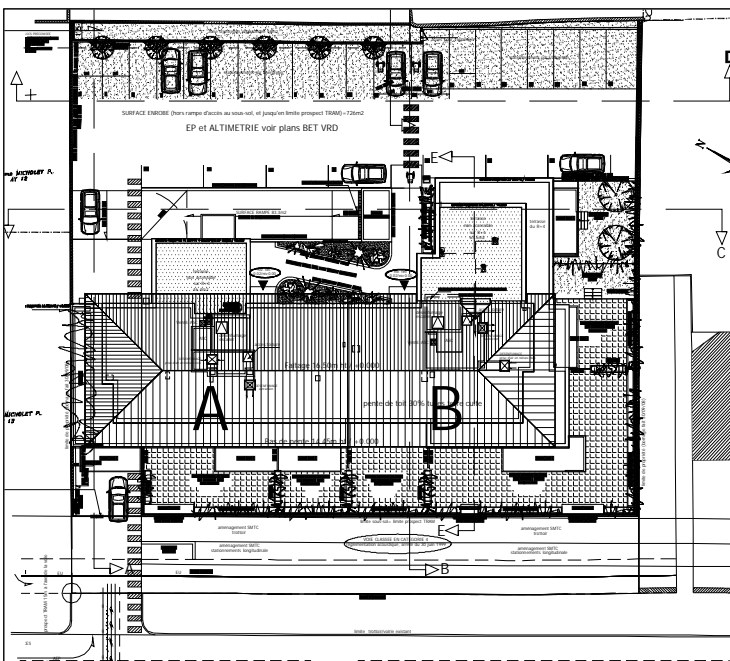
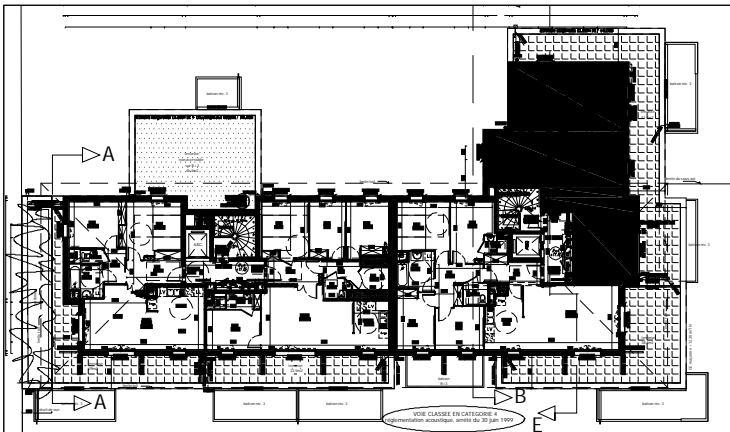


" SCI du Néron "

- Projet de 34 logements neufs -
- Commune de Saint Martin le Vinoux -
- avenue général Leclerc

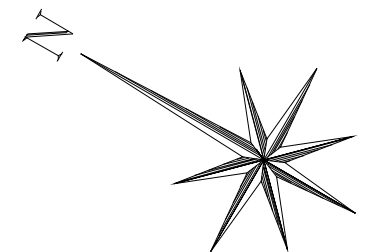
MONTEE B niv. R+4 type T4 B401

surface Habitable= 84m²
terrasse= 51.4m²



| MONTEE B / T4 B401 | |
|--------------------|--------------------|
| sejour | 24 |
| cuisine | 9.2 |
| ch 1 | 10.9 |
| ch 2 | 10.8 |
| ch 3 | 9.8 |
| SDB | 5.6 |
| wc | 2.3 |
| hall | 6 |
| dgt | 5.4 |
| total hab. | 84m ² |
| terrasse | 51.4m ² |

plan de l'appartement et son echelle graphique



NB: "les côtes, surfaces, gaines et soffites sont susceptibles de modifications dues aux impératifs administratifs, contraintes techniques et tolérances d'exécution. Les meubles et éléments de cuisine représentés ne sont qu'indicatifs. Seuls seront fournis les équipements figurant sur le descriptif annexé à l'acte de vente."